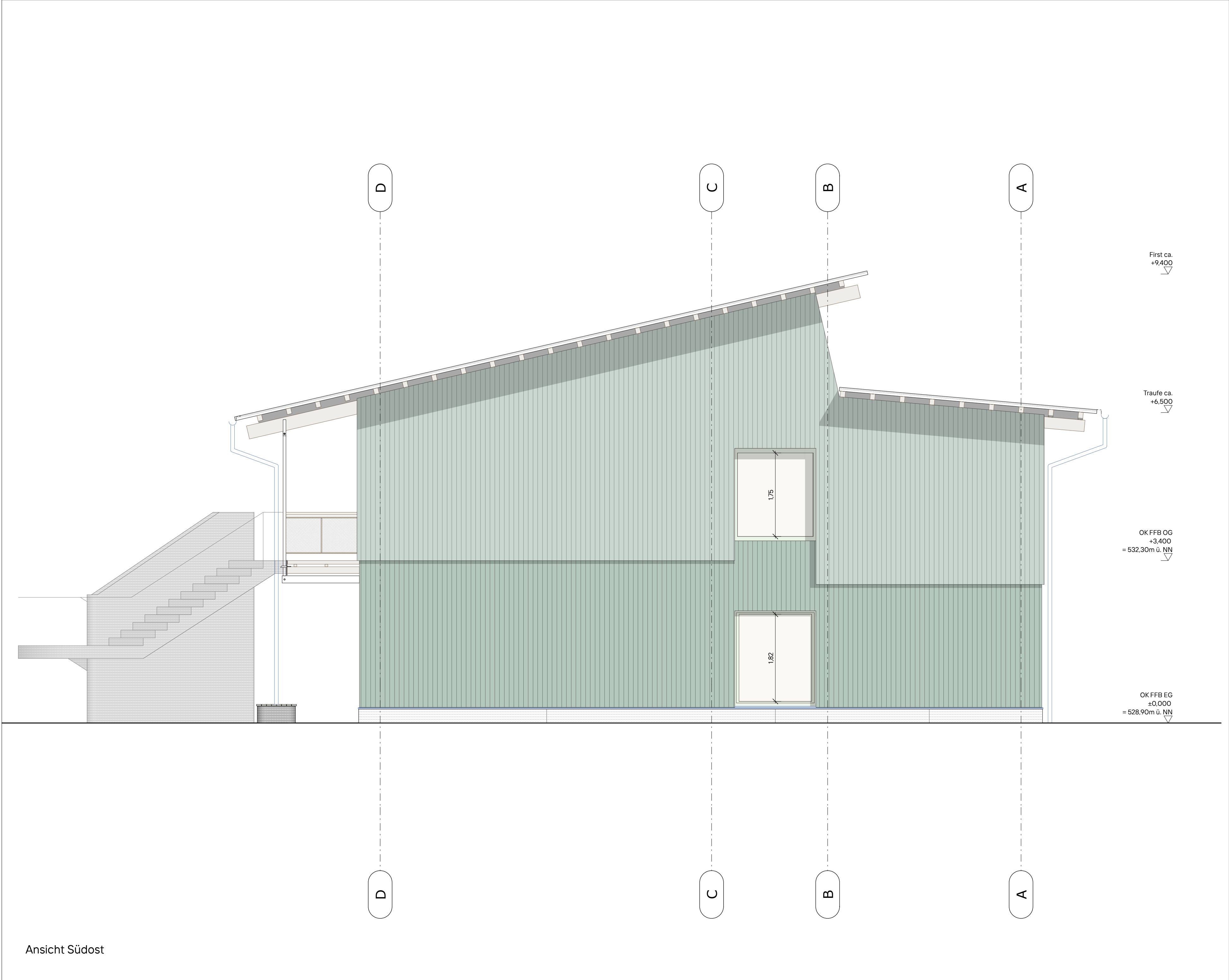


- Legende
- Abbruch
 - Bestand
 - Mauerwerk
 - Ortbeton, bewehrt
 - Ortbeton, unbewehrt
 - Betonfertigteil
 - Holz, BSH
 - Holz, BSP
 - Holz, KVH
 - Brettstapeldecke



036
Neubau Kita
St. Ambrosius
Hergensweiler

Adresse Projekt
Friedhofweg 4
88138 Hergensweiler
Bauherrschaft
Gemeinde Hergensweiler
Bürgermeister
Wolfgang Strohmaier
Friedhofweg 7
88138 Hergensweiler

Planverfasser
Schneider+Hoffmann
Architekten partGmbB
Rappenstraße 3
76227 Karlsruhe
0721 - 467 11 360
mail@schneiderhoffmann.de
www.schneiderhoffmann.de

VORABZUG

Datum | Unterschrift | Bauherr

Datum | Unterschrift | Planverfasser

Alle Höhenangaben beziehen sich auf
OK FFB ± 0,00 = 528,90 ü.N.N

Der Entwurf ist geistiges Eigentum des
Planverfassers und urheberrechtlich geschützt.
Vervielfältigung und Weitergabe an Dritte
erfolgt nur mit ausdrücklicher Genehmigung
des Planverfassers. Bei Missbrauch bleiben
rechtliche Schritte vorbehalten.

Bearbeiter Planformat Maßstab
MM A1 1:50

Planinhalt
Ansichten 2
Giebelseiten

Änderungsdatum Datum
23.01.26

Planer: » Index
HGW-TP3-ARC
05-AN-99-00
0016-V-00